

Oracle Business Intelligence Enterprise Edition

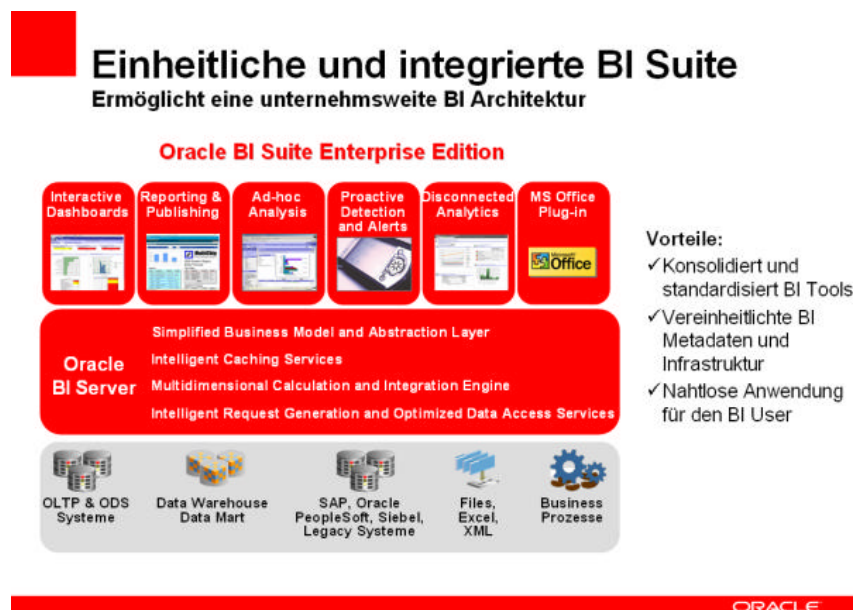
Eine Übersicht



Bewährte, leistungsfähige Business Intelligence Architektur

Mit der Oracle BI Enterprise Edition bekommen Sie umfassenden Einblick in Ihre Unternehmensabläufe – bei Bedarf auch in Echtzeit. Das Ergebnis sind Erkenntnisse, die sich unmittelbar zur Steuerung der Leistungserbringung und Optimierung von Geschäftsprozessen einsetzen lassen. Es genügt aber nicht, lediglich Zugang zu Daten bereit zu stellen, man muß diese Daten auch an Ihre spezifischen Geschäftsmodelle anpassen. Eine bedienungsfreundliche Oberfläche und ein durchgängiges, metadatengesteuertes Daten- und Rechtemanagement sind hier selbstverständlich.

Mit der leistungsfähigen Architektur der Oracle BI EE-Plattform lassen sich auch größte Datenvolumina bewältigen und mehreren Tausend Anwendern konzernweit und zeitgleich Informationen zugänglich machen. Diese Plattform bietet hochskalierbare Technologie, Verlässlichkeit sowie die Möglichkeit, vorhandene Applikations-, BI-Frontends und Data Warehouse-Systeme zu integrieren und weiterhin zu nutzen (Investitionsschutz).



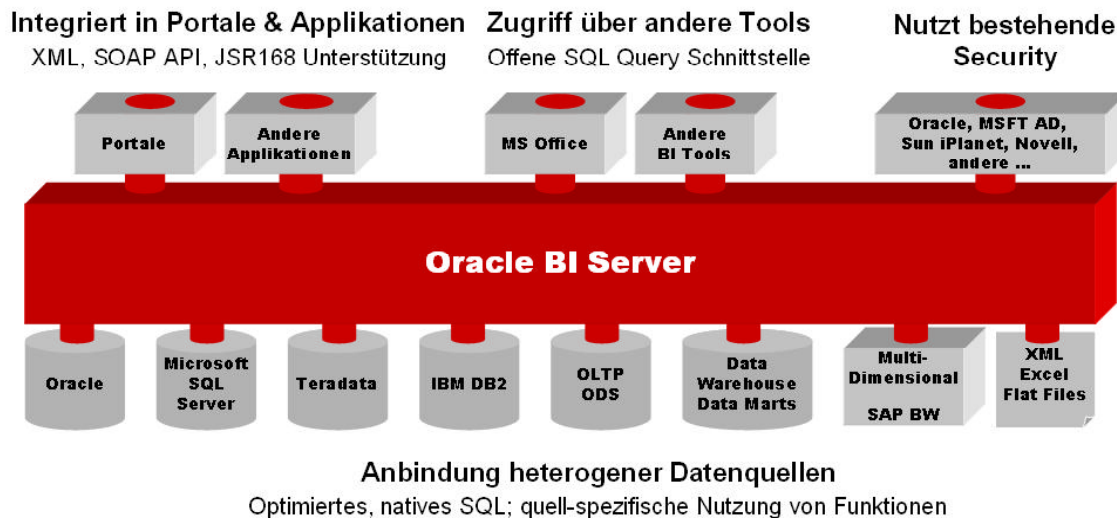
Kernpunkte der Oracle BI Enterprise Edition

1. **Transparenz:** umfangreiche, atomare oder aggregierte Informationen aus beliebigen IT-Systemen Ihres Unternehmens
2. **Weit reichender Zugriff:** Interaktive Übersichten und Warnmeldungen bieten allen Anwendern jederzeit und überall Einblick in kritische Informationen
3. **Investitionsschutz und Offenheit:** Oracle BI ist „hot pluggable“, d.h. fügt sich nahtlos in die bestehende IT-Umgebung Ihres Unternehmens ein, egal welche Datenbanken, Applikationsserver und Anwendungssysteme Sie bereits im Einsatz haben
4. **Umfangreiche analytische Möglichkeiten:** Integration von historischer Analyse (DWH) mit zukunftsbezogener Prognose (Self-Learning/Data Mining) sowie alternative Simulationsszenarien (OLAP) auf einer Server-Plattform
5. **Vollständige Lösungen:** schnelle Bereitstellung zusätzlicher Analysen, niedriger Total Cost of Ownership und gesicherter Mehrwert
6. **Benutzerfreundlichkeit:** Der Umgang mit Dashboards und Berichten ist intuitiv und ohne jeglichen Schulungsaufwand möglich. Business Intelligence wird damit für alle Mitarbeiter im Unternehmen nutzbar.

Die Kernfunktionalitäten im Überblick

Oracle BI Server

Den Kern der Oracle BI Enterprise Edition Plattform bildet der Oracle BI Server, für dessen leistungsfähige Business Intelligence und Analysefunktionen auch die umfangreichsten Datenbestände keine Herausforderung darstellen. Mit seiner intelligenten Abfragefunktionalität ermöglicht der Oracle BI Server auch einen effizienten Zugriff auf Datenquellen, die außerhalb des Data Warehouse-Prozesses stehen und erschließt deren Informationen für Analysen. Dadurch stehen zeitnahe Daten in einer bisher nie gekannten Fülle und Aussagekraft für Entscheidungsprozesse zur Verfügung. Der Oracle BI Server überzeugt durch eine Vielzahl an Analysefunktionen sowie besondere Leistungsfähigkeit und Skalierbarkeit in Bezug auf Datenmengen und Nutzerzahlen.



Die Oracle BI EE Plattform skaliert erwiesen bei Implementierungen von mehreren hundert und sogar tausenden Benutzern, auch wenn diese über mehrere Standorte verteilt sind. Fragen Sie uns nach Referenzen.

Oracle BI Intelligence Dashboard

Über das intuitive, interaktive Oracle Intelligence Dashboard können Mitarbeiter aller Hierarchiestufen (Sachbearbeiter, Analysten, Manager) handlungsrelevante Informationen abrufen, die für jeden Mitarbeiter und seine spezifische Tätigkeit dynamisch personalisiert werden. Jeder hat seine eigene Sicht auf die Daten. Natürlich sind diese Daten vollständig integriert (mittels dem Oracle BI Server) und damit sichtenunabhängig konsistent.

Das Oracle BI Intelligence Dashboard ist eine reine Web-Arbeitsumgebung (ohne zusätzliche Installationen) mit Prompt-Eingaben, Diagrammen, Tabellen, Kreuztabellen, Grafiken und ggfs. dynamischen Echtzeit-Nachrichten-Tickern. In den dargestellten Ergebnissen kann der Anwender navigieren und Detailnachforschungen anstellen, er kann die Darstellung verändern und mit ihren Komponenten interagieren. Darüber hinaus kann das Oracle Intelligence Dashboard Inhalte aus vielen verschiedenen Quellen, z. B. Internet, gemeinsam genutzten Fileservern und Dokumentablagen, in die Darstellung einbeziehen.

Bei Bedarf lassen sich die Dashboards auch ohne Onlineverbindung nutzen, d.h. sie stehen für die mobile Nutzung als HTML-Varianten zur Verfügung (sog. Briefing Books).

Oracle BI Answers

Oracle BI Answers stellt dem Endbenutzer Ad-hoc-Analysefunktionen in einer reinen Web-Architektur zur Verfügung. Anhand einer logisch aufgebauten, interaktiven Datenansicht kann er mit Leichtigkeit Diagramme, Kreuztabellen, Berichte und optisch ansprechende Dashboards erstellen. Alle Funktionsbereiche sind interaktiv und für Detailabfragen geeignet. Die Datendarstellungen können abgespeichert, mit anderen Nutzern ausgetauscht, abgeändert, formatiert und in das personalisierte Oracle BI Intelligence Dashboard des Anwenders integriert werden. Die Anwender arbeiten wesentlich eigenständiger, als in der Vergangenheit, was sich stark auf die Nutzung und Akzeptanz des Systems auswirkt. Die Arbeitsumgebung ist sicher und für die IT-Abteilung kontrollierbar – anders als bei Tabellenkalkulationsprogrammen, welche die Datennutzung unkontrollierbar machen.

Oracle BI Delivers

Oracle BI Delivers beliefert die Nutzer bedarfsorientiert mit anwenderspezifischen, zeit- und ereignisabhängigen Informationen. Im Verbund mit dem Oracle BI Server bietet Oracle BI Delivers den Anwendern die Möglichkeit, intelligente Alarm-Agenten zu erstellen, welche die Datenquellen des Unternehmens auf definierte, ggfs. auch komplexe Sachverhalte überwachen und den jeweiligen Anwender über diverse Endgeräte (z.B. Dashboard, Email, SMS, usw.) seiner Wahl benachrichtigen, wenn diese Bedingungen erfüllt sind.

Benutzer werden so zum Beispiel nicht nur mittels einer roten Ampel im Rahmen des Dashboards informiert, dass erhebliche Abweichungen festgestellt wurden, sondern sie werden proaktiv informiert, wenn zum Beispiel eine nicht akzeptable Plan-Ist-Abweichung vorliegt. Der große Nutzen dieser Funktionalität ergibt sich dadurch, dass jeder Benutzer selbständig in der Lage ist, diese Funktionalität einzustellen: Zu definieren sind lediglich der zu beobachtende Kennzahlzusammenhang, die Schwellwerte, das Zeitintervall der Beobachtung, die Empfänger der Nachricht sowie die präferierten Endgeräte. Das gibt Entscheidern Sicherheit, weil sie jederzeit informiert werden – automatisch.

Oracle BI Publisher

Der Oracle BI Publisher ist das Werkzeug für die starren Standardberichte, die zyklisch an einen definierten Verteilerkreis ausgerollt werden sollen. Das Werkzeug bietet eine präzise Kontrolle über den Berichtsinhalt, das Layout und das Ausgabemedium. Hier steht also nicht die Onlineanalyse im Vordergrund, sondern der Papierbericht. Berichte können "pixel-perfect" erzeugt und verteilt werden, egal welche grafische Komplexität gewünscht ist. Standardberichte können automatisiert erzeugt und in allen gängigen Formaten publiziert werden.

Besondere Stärken des Oracle BI Publishers sind die beliebige Generierbarkeit von Formularen sowie die Umsetzung von Standardberichten in mehreren Sprachen. Selbstverständlich können die Standardberichte wiederum als Berichtsbausteine in die Dashboards einfließen, d.h. gleiche Informationsinhalte müssen nicht mehrmals erstellt werden, sondern sind wiederverwendbar. Das entschlackt die Berichtsbibliotheken erheblich.

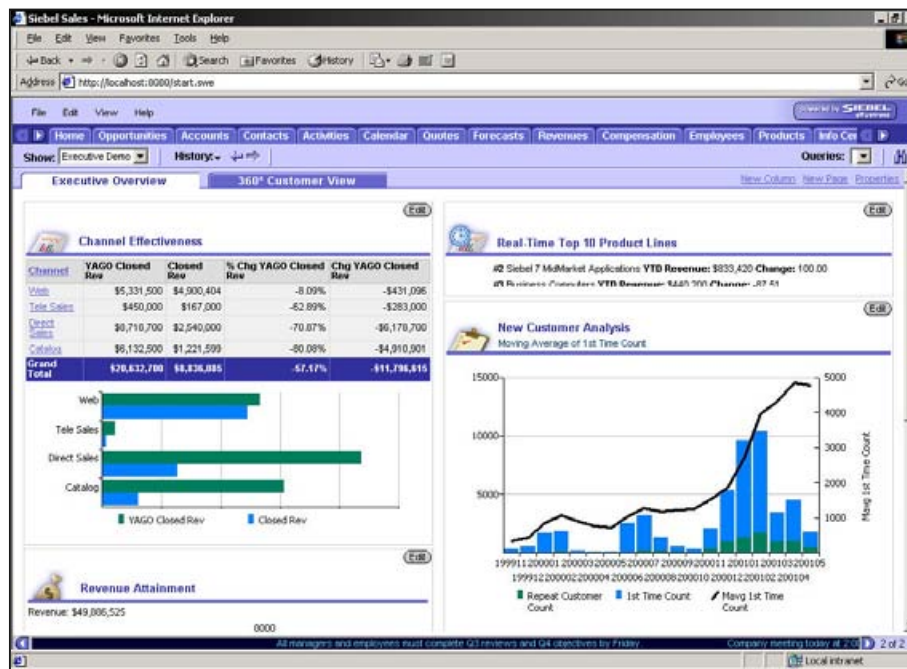
Oracle BI und SAP BW

Mittels innovativer, robuster MDX Zugriffs-Technologie kann die Oracle BI EE Plattform auch SAP BW Infocubes und Infoqueries einbinden. Diese können dann z.B. mit anderen Datenquellen kombiniert werden und somit die Akzeptanz und Nutzung des Gesamtsystems verstärken.

Oracle BI EE ist komplementär zu SAP BW und unterstützt die in SAP BW getätigten Investitionen durch zusätzliche, anwenderfreundliche Ad-hoc-, Alarm- und Dashboard-Möglichkeiten. Dabei bleiben die Daten innerhalb der SAP BW Umgebung und Oracle BI EE agiert als reine Präsentationsschicht. Durch den intelligenten Caching-Mechanismus von Oracle BI Enterprise Edition ist es zum Beispiel möglich, SAP BW-Anfragen aus dem Oracle BI Server Cache zu bedienen, anstatt jedesmal SAP BW abfragen zu müssen.

Nahtlose Integration analytischer Auswertungen in die Siebel CRM Applikation

Dank der nahtlosen Integration von Oracle Business Analytics bzw. Oracle BI Enterprise Edition in Siebel-CRM-Lösungen, tragen diese wesentlich zur Effektivität im gesamten Kundenbetreuungszyklus bei. Vorhandene Analyselösungen lassen sich je nach den gegebenen Business Intelligence-Anforderungen eines Unternehmens durch diese Produkte ergänzen.



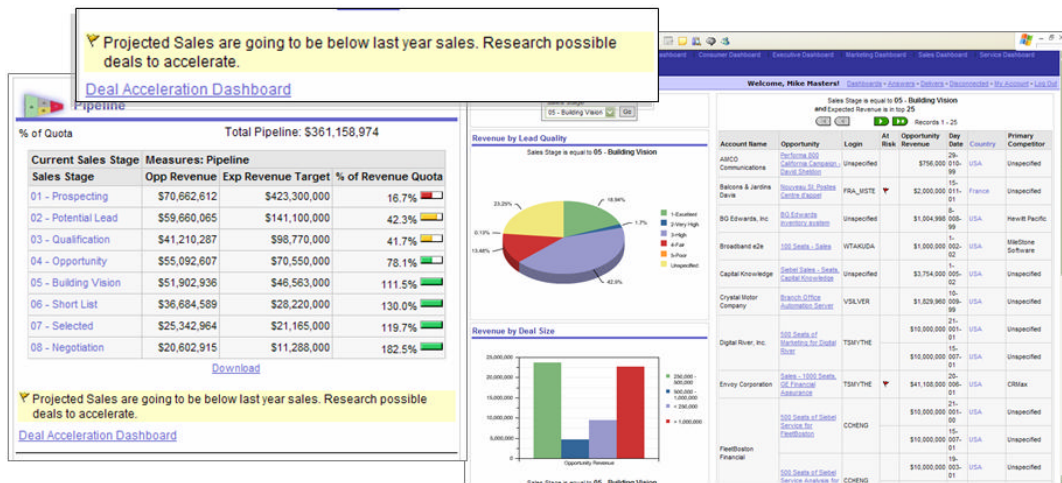
Beispiel für die Business Analytics Integration in eine Siebel CRM Applikation

Geführte Analyse und Integration von Geschäftsprozessen

Die Oracle Business Analytics-Plattform nutzt das Konzept der "Geführten Analyse", mit dessen Hilfe der Anwender in kürzester Zeit versteht, wie die Daten inhaltlich zusammen hängen. Erst dadurch wird intuitive, intelligente Analyse möglich. Dynamische Hyperlinks, situationsspezifische Warnmeldungen und automatisierte Arbeitsabläufe führen den Benutzer zum nächsten logischen Schritt. Dadurch lassen sich Zeit und Aufwand zur Erkennung eines Problems erheblich reduzieren.

Unternehmen können die Anwendungen leicht modifizieren, sodass sie den jeweiligen Best Practices entsprechen und die gewünschte Methodik im gesamten Unternehmen etablieren. Das Konzept der „Geführten Analyse“ ist zusätzlich in die operativen CRM-Geschäftsanwendungen von Siebel CRM eingebettet, damit die im Unternehmen

geltenden Best Practices auch hier problemlos in die Arbeitsabläufe integriert werden können.



Beispiel für Geführte Analyse

Manche Geschäftsvorfälle erfordern sofortiges Handeln. Oracle Business Analytics-Anwendungen erzeugen proaktive, ereignisbasierte und geplante Warnmeldungen, mit denen sich Probleme automatisch erkennen lassen. Diese Warnmeldungen werden der richtigen Person oder ihrer personalisierten Übersicht zum richtigen Zeitpunkt per E-Mail, Handheld oder einem anderen mobilen Gerät zugestellt.

Unternehmen mit herkömmlichen Business Intelligence-Lösungen erkennen Probleme erst nach Tagen oder Wochen - für eine Kursänderung ist es dann oftmals zu spät. Oracle Business Analytics kann auch selbsttätig Ereignisse auslösen, indem es andere Anwendungen oder Prozesse automatisch aktiviert und so etwa die Lösung eines Problems oder ein neues Vertriebsprojekt initiiert.

Agreement Name	Status	Agreement Link
Marriott Service Agreement	In Process	
Single-User SLSA - Bates	Current	
New Project Implementation Agreement	Draft	
Marriott Service Contract	Expired	
Single User Renewal - RMATSUI	Under Negotiation	

Action Link in einem analytischen Bericht zur Verzweigung in Siebel CRM

Oracle Business Analytics ist integriert in die Oberfläche der operativen Siebel CRM Lösung: Wenn ein Anwender einen Service Request, ein Produkt- oder Kundenzufriedenheitsproblem, etc. untersucht, kann dieser einfach vorwärts und

rückwärts zwischen den operativen und analytischen Sichtweisen innerhalb einer Browser-Instanz navigieren. Das Security Konzept als zentrale Benutzerverwaltung umspannt beide Welten (operativ/ analytisch) und bietet Single Sign-On Funktionalität (SSO). Die Grenze zwischen der operativen und der dispositive- analytischen Welt ist damit aufgehoben, Business Intelligence wirkt direkt nutzenstiftend für den operativen Geschäftsprozeß. Diese enge Integration ist ein großer Vorteil gegenüber anderen BI-Anbietern.

Referenzen

In der folgenden Abbildung finden sich die Namen einiger Referenzkunden der Oracle Business Intelligence Lösung. Fragen Sie uns nach Detail!

Einige BI-Kunden



White Paper „Oracle Business Intelligence Enterprise Edition: Eine Übersicht“
Version 2.0
Stand: Januar 2007

Oracle Deutschland GmbH
Riesstr. 25
80992 München
Deutschland
www.oracle.com

Ansprechpartner:
Oliver Röniger
Mail: oliver.roeniger@oracle.com
Tel.: 0211 / 74839-588

Oracle is a registered trademark of Oracle Corporation. Various product and service names referenced herein may be trademarks of Oracle Corporation. All other product and service names mentioned may be trademarks of their respective owners.